

# Navodila za uvoz korenskega potrdila za OS Windows

1

Kliknite na povezavo za namestitev **korenskih potrdil** POSTArCA Root in POSTArCA G2  
[https://www.rekono.si/ca/POSTArCA\\_Root.cer](https://www.rekono.si/ca/POSTArCA_Root.cer)  
[https://www.rekono.si/ca/POSTArCA\\_G2.cer](https://www.rekono.si/ca/POSTArCA_G2.cer)  
in oba uvozite po spodnjih navodilih.

2

Ko se datoteka prenese jo odprite.

Ali želite odpreti ali shraniti datoteko **POSTArCA\_Root.cer** (1,14 KB) iz domene **postarca.posta.si**?

Odpri

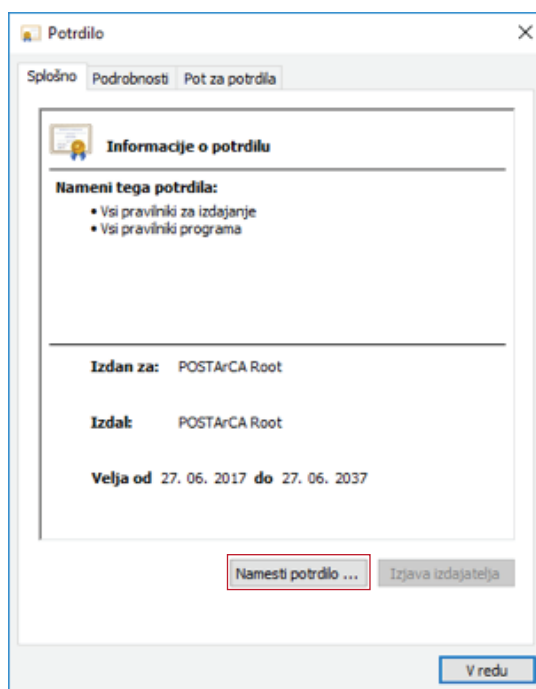
Shrani

Prekliči

x

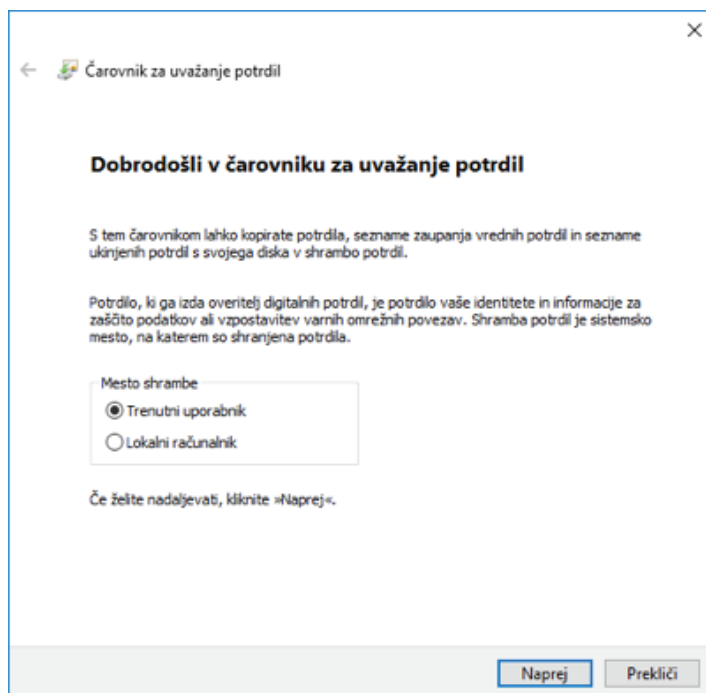
3

Odpre se okno s podrobnejšimi informacijami o potrdilu. Kliknite **Namesti potrdilo**.



4

Zažene se čarovnik za uvažanje potrdil. Izberite opcijo **Trenutni uporabnik** in kliknite **Naprej**.

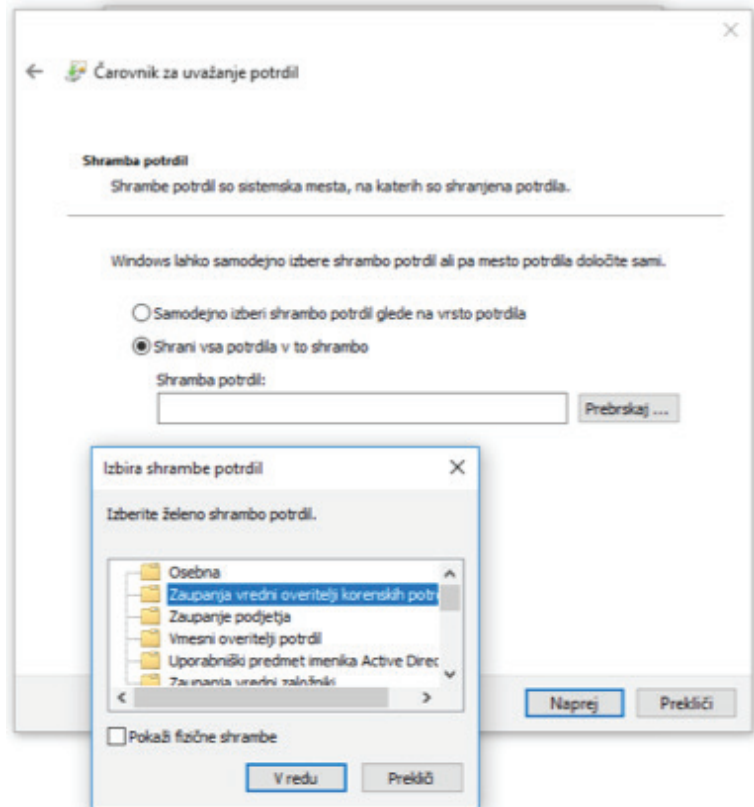


5

V naslednjem koraku izberite **Shrani vsa potrdila v to shrambo** in kliknite **Prebrskaj**,

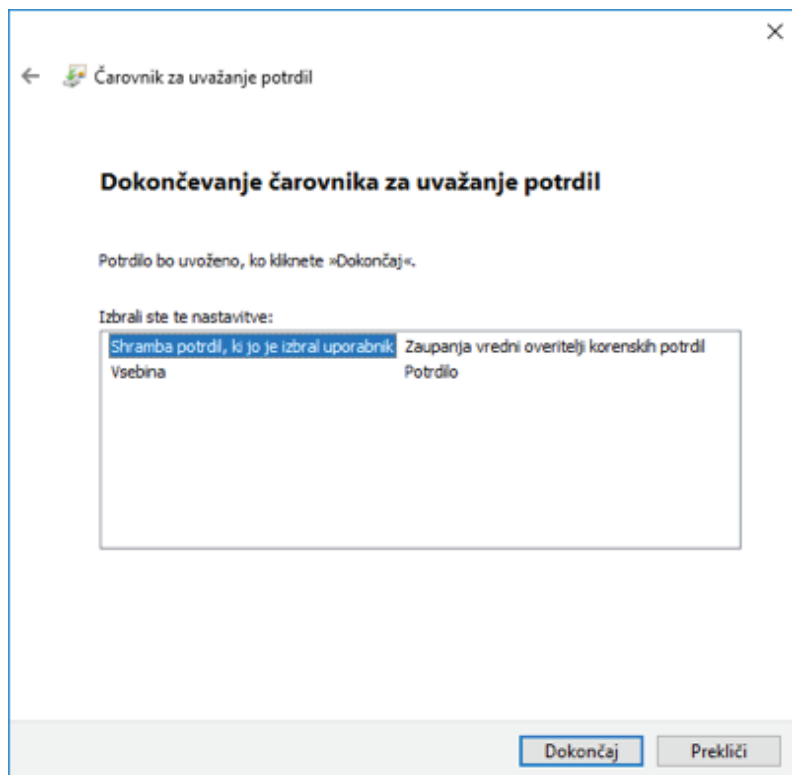
Izberite shrambo **Zaupanja vredni overitelji korenskih potrdil**.

Kliknite **Naprej**.



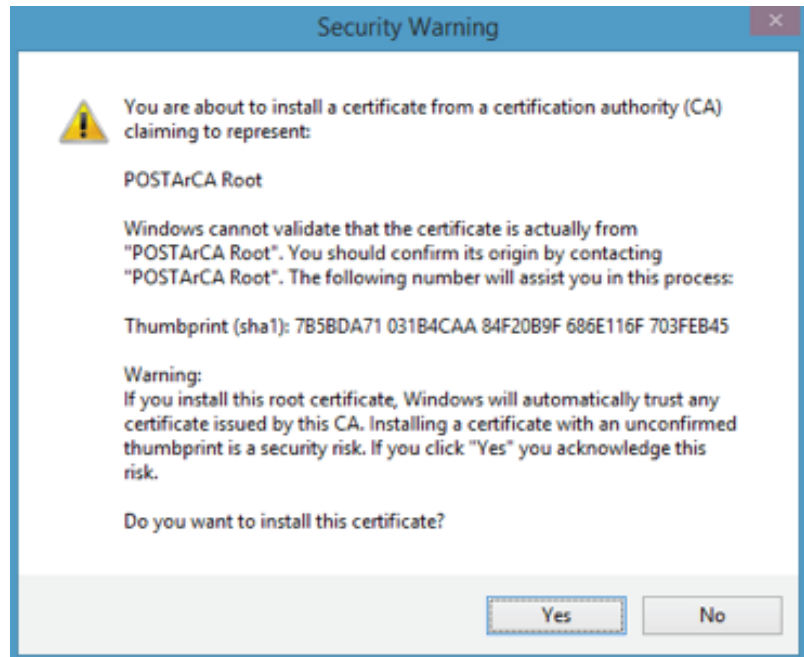
6

Kliknite **Dokončaj**.



7

Pojavi se varnostno opozorilo. Kliknite Da.



8

Postopek je končan.

